

MANRESA

Una greu esquerda fa disparar l'alarma sobre l'estat de la Seu i en motiva un estudi a fons

Les dues esquerdes detectades a la basílica de la Seu de Manresa han revelat que l'estat general del temple és més greu del que es pensava. Per precaució, s'ha decidit tancar al públic una part del temple per fer una obra d'emergència al sostre i s'ha encomanat un estudi en profunditat de tot l'edifici

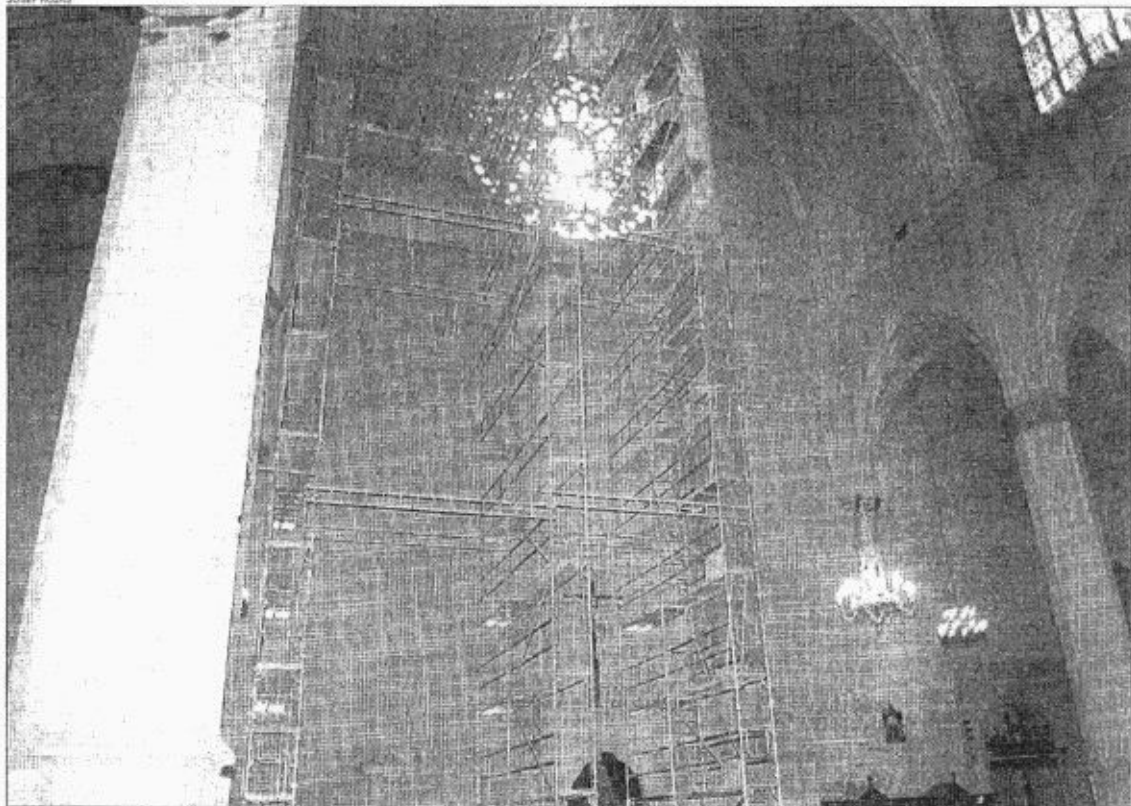
ANNA VILAJOSANA
Manresa

Una prospecció d'urgència feta al sostre de la Seu perquè hi van aparèixer dues esquerdes ha descobert que l'estat de la basílica és més greu del que es pensava. El punt més delicat es troba a l'última volta de la nau central, a tocar el portal de Sant Martí o de la Reforma. Ara, hi ha instal·lada una bastida i s'ha tancat al pas l'últim tram del temple per evitar qualsevol risc de desprendiment i poder-hi fer unes obres d'emergència. Però el temor és que això només sigui el principi del problema.

L'Associació d'Amics de la Seu, entitat que vetlla per la conservació de l'edifici, ha decidit encomanar un estudi en profunditat de l'estat general de la Seu, que permeti comprovar el grau de solidesa de l'estructura i determini si hi ha més actuacions inajornables.

La diagnosi és la primera d'aquest nivell que es fa a la Seu i la dirigirà l'arquitecte responsable, Francisco Javier Asarta, conjuntament amb el professor d'Estructures de l'Escola d'Enginyeria del Vallès Robert Brufau i el topògraf Albert Bayona. Els Amics de la Seu consideren que fer aquest pas era bàsic per assegurar la preservació del temple. Ara, tots els dubtes se centren a

JOSEP POLAS



Bastida instal·lada a l'interior de la Seu per fer les obres de reparació de l'esquerda. També s'ha obert un forat des de la teulada

veure com es podran finançar les inversions més urgents.

L'obra prioritària, actualment, és assegurar la volta que ha cedit. Malgrat que en cap moment no s'ha plantejat tancar el temple ni suspendre-hi els actes litúrgics, la gravetat de l'esquerda de la volta ja va obligar a traslladar a la plaça de Crist Rei el concert de gospel que s'hi havia de celebrar el passat dia 11 de juliol. El doctor Lluís Guerrero, de l'Associació d'Amics de la Seu, ha explicat que «el problema és que hi ha una fractura en un dels nervis que sustenten la volta de la nau que s'ha de reparar». Es calcula que el cost

La fissura és en un dels nervis de la volta de la nau central, a tocar el portal que dona a la Reforma

de l'obra «superarà de llarg els deu milions» i en aquests moments només es disposen de cinc milions, aportats per l'entitat Caixa Manresa.

Els treballs de reparació s'han

de fer des de dins de la basílica i des de la teulada, on s'ha obert un forat. A hores d'ara ja s'ha retirat molta de la runa acumulada a sobre de la volta i és previst que entre els mesos de setembre i octubre es completi la reparació. L'arquitecte Asarta ha detallat que l'actuació «consisteix a consolidar amb morter la volta i el nervi afectat col·locant uns nervis nous de formigó per sobre dels actuals que reforcin els de pedra».

El president dels Amics de la Seu, Ramon Busquet, ha advertit que durant els actes litúrgics de la Festa Major de Manresa que se celebren a la basílica hi haurà

les bastides col·locades i no es podran fer servir les últimes rengleres de banes.

Les esquerdes que han fet disparar el senyal d'alarma es van detectar el mes de novembre de l'any passat, i es van fer evidents quan es va il·luminar tot l'interior amb motiu de la celebració de la festivitat de la Puríssima i de la missa del gall. Inicialment, es comptava que la reparació duraria un mes i mig i que el pressupost voltaria els cinc milions de pessetes. L'esquerda menys greu es va localitzar a la girola de l'absis, just a l'arcada del costat de l'orgue, que és on hi ha l'altar.

Crida dels Amics de la Seu als manresans perquè ajudin a la recuperació del temple

La basílica de la Seu està exclosa del pla de catedrals perquè té un rang inferior des d'un punt de vista eclesial. Aquesta condició, que no té res a veure amb el valor arquitectònic del temple, juga en contra de la conservació de la joia patrimonial de Manresa. Les dificultats per trobar finançament per a qualsevol actuació són moltes, expliquen els Amics de la Seu. Per això l'entitat fa una crida als manresans perquè col·laborin econòmicament en les obres que s'hi han de fer amb més urgència. També per a les que puguin sorgir en el

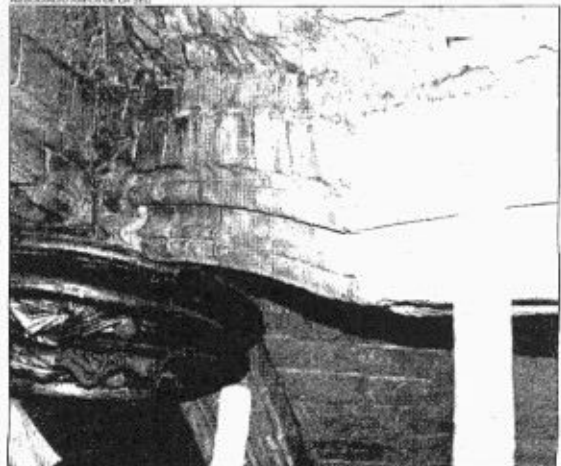
futur, entre les quals hi ha la restauració de la pedra i de les peces ornamentals erosionades.

«La societat ha de ser conscient que tothom ha de posar l'espatlla per recuperar la Seu. Hi ha operacions de gran lluïment en restauració, com la de Portal de Santa Maria, que fan de bon col·laborar-hi. Aquesta és de recambra, però és imprescindible», diu Lluís Guerrero, d'Amics de la Seu.

La parròquia ja ha començat una campanya de recollida de donatius. Però qualsevol acció que s'emprenghi ha de tenir la col·laboració econòmica, primer

del bisbat de Vic, que és el propietari del temple; de la parròquia; de totes les administracions; i dels privats. L'associació responsable de la conservació del temple recorda que ha estat declarat d'utilitat pública i que, per tant, les persones que donin diners gaudiran d'avantatges fiscals. Els Amics de la Seu ja van presentar l'any passat a la Generalitat una proposta de conveni amb la Diputació, l'Ajuntament, el Consell Comarcal i Caixa Manresa per actuar als contraforts i als arcs votants, que intentaran, ara, acabar de tancar.

ASSOCIACIÓ AMICS DE LA SEU



A la foto es pot veure com ha cedit el nervi d'una volta de la Seu